



SEMINARIO

Lecciones aprendidas en la medición de energía para ensayos SPT

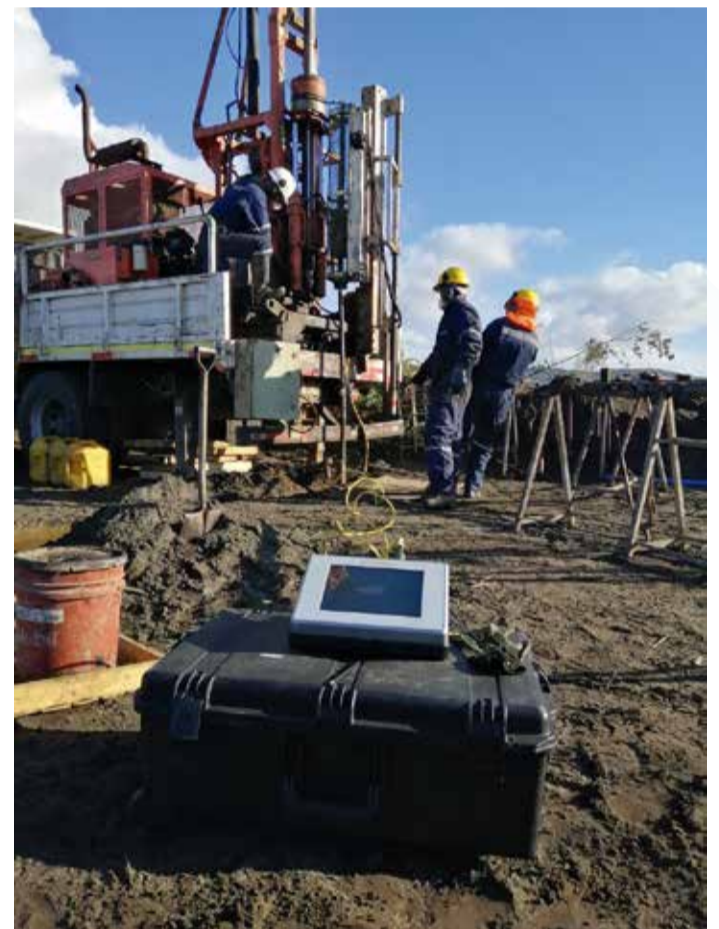
Análisis de Casos

PONENTE



Ing. Paulo Luiz Oróstegui Torvisco

- Actual Vicepresidente de la Sociedad Chilena de Geotecnia.
- Socio y Gerente General de OITEC Geotecnia LTDA.
- Más de 20 años de experiencia en ingeniería geotécnica, con participación en numerosos proyectos de edificación, mineros e industriales, portuarios, de infraestructura hospitalaria, obras subterráneas, mitigación de riesgos naturales, entre otros.
- Autor de artículos en congresos nacionales e internacionales.
- Especialista en geodesia e instrumentación remota.



Organizado por:



Sociedad Mexicana de Ingeniería Geotécnica, A.C.



SOCHIGE
SOCIEDAD CHILENA DE GEOTECNIA

Comité técnico de exploración y ensayos de laboratorio



10:00 h

Torre de Ingeniería de la UNAM

<https://goo.gl/maps/fvE9zUmdhDcp7Dv69>



PRESENCIAL

CUPO LIMITADO



SIN COSTO



ABIERTO AL PÚBLICO EN GENERAL

REGISTRO: <https://forms.gle/uLntByUFg8c16F1v5>



INFORMES: administracion@smig.org.mx